

# Cooper Tools



Kahnetics®

**DOSIERSYSTEME**

**COOPER** Tools

Inhalt	Seite Nr.
Aufbau eines Dosiersystems	2
Leitfaden zur Produktauswahl	3
Dosiergeräte - Steuergeräte und Zubehör	4 - 6
Dosiergeräte - Systeme	7 - 9
Ventile - Handdosierer	10 - 11
Patronendosiersysteme (druckluftbetrieben) und Zubehör	12 - 13
Kartuschen	14 - 17
Kartuschen & Adapter	16 - 17
Kartuschenbestandteile	18 - 19
Schutzkappen und Futterale	19
Nadeln	19 - 23
Flußmittelflaschen, Fingerschutzkappen, Handschuhe, Zubehör	25
Materialauswahltabelle	26
Kahnetics Bestellnummernindex	27

## Aufbau eines Dosiersystems

### Tabelle Nadeltypen

Edelstahlnadeln, antistatische Nadeln, lichtundurchlässige Nadeln  
*Stumpfe Spitze, Kunststoffkörper mit Gewinde, Einwegartikel, nicht steril*

Größe	Innendurchmesser		Außendurchmesser		Körperfarbe
	Inch	mm	Inch	mm	
14	0.067	1.702	0.083	2.108	Dunkelgrün
15	0.060	1.524	0.072	1.829	Orange
16	0.053	1.346	0.064	1.626	Violett
17	0.047	1.194	0.057	1.448	Weiß
18	0.038	0.965	0.050	1.270	Rosa
19	0.032	0.813	0.042	1.067	Braun
20	0.026	0.660	0.035	0.889	Gelb
21	0.023	0.584	0.032	0.813	Grün
22	0.019	0.483	0.028	0.711	Schwarz
23	0.017	0.432	0.025	0.635	Hellblau
24	0.014	0.356	0.022	0.559	Rot
25	0.012	0.305	0.020	0.508	Blau
26	0.010	0.254	0.018	0.457	Gelbbraun
27	0.008	0.203	0.016	0.406	Grau
30	0.006	0.152	0.012	0.305	Lavendel

### Nadeln mit konischer Spitze

*Konische Luer Lok-Polyethylen-Nadeln; Gesamtlänge = 1 1/4" (31,75 mm)*

Größe	Farbe	Innendurchmesser	
		Inch	mm
14	Lachsfarben	0.063	1.600
16	Grau	0.048	1.219
18	Grün	0.034	0.864
20	Rosa	0.024	0.610
22	Blau	0.017	0.432
24	Rot	0.013	0.330

### Teflonnadeln

*Konische Luer Lok-Polyethylen-Nadeln*

Größe	Farbe	Innendurchmesser	
		Inch	mm
15	Orange	0.059	1.499
18	Rosa	0.042	1.067
20	Gelb	0.034	0.864
22	Schwarz	0.028	0.711
23	Hellblau	0.026	0.660
26	Gelbbraun	0.018	0.457
30	Lavendel	0.012	0.305

Produktauswahl-Matrix

Handstück	KDSDELUXEKIT	KDS807OP	KDS100CA	KDS100HCA	KDS100WCA	KDS2601HL	KDS760A	KDS805FS	KDS301
Steuergerät									
KDS2001HC									
KDS806(V)									
KDS806D(VD)	X								
KDS808									
KDS808D	X								
KDS824A									
KDS824AD	X								
KDS834A									
KDS834AD	X								
KDS834AFS								X	
SYSTEM100						X			
SYSTEM225					X				
SYSTEM230				X					
SYSTEM240			X						
SYSTEM300							X		
SYSTEM500	X								X
SYSTEM800		X							

## KDS824A Dosiergerät Profiführung



- Digitaler Timer für Wiederholgenauigkeit
- Zeitdauer zwischen 0.01 und 99.99 Sekunden einstellbar
- Vierstelliger Timer wird mit Tastern über und unter den Zahlen eingestellt
- Tropffrei durch Vakuumrüstung
- Elektrischer Fußschalter
- KDS805FS optionaler Fingerschalter auf Anfrage lieferbar (siehe Seite 25)
- Zubehör-Halter für eine optionale Vakuumpinzette KDS301 (siehe Seite 11) bzw. um eine externe Patrone oder einen externen Tank unter Druck zu setzen
- Zwei Druckregler (0 – 7 bar) und Anzeigen mit Feststellung
- Tischgerät zum einfachen Ablesen der Anzeigen und Einstellen von Luftdruck und Vakuum
- Sicherheit durch Niederspannung
- Schiebeschalter zum Umschalten zwischen 110 V und 230 V
- Kartuschenadapter, Kits und andere Zubehörteile separat erhältlich
- KDS824AD beinhaltet KDSDELUXEKIT (siehe Seite 6)

Steuergerät	KDS824A	
Eingangsspannung (umschaltbar)	115 V	230 V
Ausgangsspannung	24 V	24 V
Drucklufteingang/-ausgang	0-100 psi	0-6.9 bar
Vakuum	0-18" Hg	-0.61 bar
Abmessungen	9.5"W x 7.75"D x 5"H	24.1cm x 19.7cm x 12.7cm
Gewicht	7 lb, 7 oz	16.4 kg
Timer-Einstellbereich von	0.01 - 99.99 s	
Wiederholgenauigkeit	0.5 ms (0.0005 s)	
Mindest-Intervalldauer	12 ms (0.012 s)	
Einstellgenauigkeit	± 2%	

Katalog-Nr.	UPC Nr.	Bestell-Nr.	Verpackung	Beschreibung	Verpackungsgewicht		Verpackungseinheit
					lb	g	
KDS824A	037103173720	005 31 636 99	Karton	Deluxe Dosiergerät	9.090	257.5	1
KDS824AD	037103173737	--	Karton	Deluxe Dosiergerät mit Deluxe Starter-Kit	14.250	403.7	1

## KDS834A Dosiergerät Standardausführung



- Digitaler Timer für Wiederholgenauigkeit
- Dosier-Zeitdauer zwischen 0.01 und 99.99 Sekunden einstellbar
- Vierstelliger Timer wird mit Tastern über und unter den Zahlen eingestellt
- Tropffrei durch Vakuumrüstung
- Elektrischer Fußschalter
- KDS805FS optionaler Fingerschalter auf Anfrage lieferbar (siehe Seite 25)
- Druckregler (0 – 7 bar) und Anzeige mit Feststellung
- Tischgerät zum einfachen Ablesen der Anzeigen und Einstellen von Luftdruck und Vakuum
- Sicherheit durch Niederspannung
- Schiebeschalter zum Umschalten zwischen 110 V und 230 V
- Kartuschenadapter, Kits und andere Zubehörteile separat erhältlich
- KDS834AD beinhaltet KDSDELUXEKIT (siehe Seite 6)

Steuergerät	KDS834A	
Eingangsspannung (umschaltbar)	115 V	230 V
Ausgangsspannung	24 V	24 V
Drucklufteingang/-ausgang	0-100 psi	0-6.9 bar
Vakuum	0-18" Hg	-0.61 bar
Abmessungen	6.25"W x 7.75"D x 5"H	15.9cm x 19.7cm x 12.7cm
Gewicht	5 lb, 10 oz	12.4 kg
Timer-Einstellbereich von	0.01 - 99.99 s	
Wiederholgenauigkeit	0.5 ms (0.0005 s)	
Mindest-Intervalldauer	12 ms (0.012 s)	
Einstellgenauigkeit	± 2%	

Katalog-Nr.	UPC Nr.	Bestell-Nr.	Verpackung	Beschreibung	Verpackungsgewicht		Verpackungseinheit
					lb	g	
KDS834A	037103173744	005 31 656 99	Karton	Economy Dosiergerät	8.140	230.6	1
KDS834AD	037103173751	--	Karton	Economy Dosiergerät mit Deluxe Starter-Kit	12.800	362.6	1

## KDS808 Dosiergerät mit Vakuum

- Kostengünstiges System
- Einfach zu installieren und zu bedienen
- Sichtkontrolle
- Elektrischer Fußschalter
- Tropffrei durch Vakuumausrüstung
- Druckregler (0 – 7 bar) und Anzeige mit Feststellung
- Tischgerät zum einfachen Ablesen der Anzeigen und Einstellen von Luftdruck und Vakuum
- Sicherheit durch Niederspannung
- Schiebeschalter zum Umschalten zwischen 110 V und 230 V
- Kartuschenadapter, Kits und andere Zubehörteile separat erhältlich
- KDS808AD beinhaltet KDSDELUXEKIT (weitere Informationen, siehe Seite 6)



Steuergerät	KDS808	
Eingangsspannung (umschaltbar)	115 V	230 V
Ausgangsspannung	24 V	24 V
Drucklufteingang/-ausgang	0-100 psi	0-6.9 bar
Vakuum	0-18" Hg	-0.61 bar
Abmessungen	5"W x 7.75"D x 5"H	12.7cm x 19.7cm x 12.7cm
Gewicht	5 lb, 1 oz	11.1 kg

Katalog-Nr.	UPC-Nr.	Bestell-Nr.	Verpackung	Beschreibung	Verpackungsgewicht		Verpackungseinheit
					lb	g	
<b>KDS808</b>	037103173706	005 31 616 99	Karton	Dosiergerät mit Vakuum	7.340	207.9	1
<b>KDS808D</b>	037103173713	--	Karton	Dosiergerät mit Vakuum und Deluxe Starter-Kit	12.060	341.7	1

## KDS2001HC Ventilsteuergerät

- Steuergerät für Hochdruck-Cyanoacrylat-Ventile
- Vierstelliger Timer wird mit Tastern über und unter den Zahlen eingestellt
- Aktivitätsanzeige (LED)
- Druckregler (0 – 7 bar) und Anzeige mit Feststellung
- Tischgerät zum einfachen Ablesen der Anzeigen und Einstellen von Luftdruck und Vakuum
- Sicherheit durch Niederspannung
- Schiebeschalter zum Umschalten zwischen 110 V und 230 V
- Kartuschenadapter, Kits und andere Zubehörteile separat erhältlich



Steuergerät	KDS2001HC	
Eingangsspannung (umschaltbar)	115 V	230 V
Ausgangsspannung	24 V	24 V
Drucklufteingang/-ausgang	0-100 psi	0-6.9 bar
Vakuum	0-18" Hg	-0.61 bar
Abmessungen	8.5"W x 6.5"D x 3.625"H	21.6cm x 16.5cm x 9. cm
Gewicht	8 lb, 1 oz	12.4 kg
Timer-Zeitdauer von	0.01 - 99.99 s	
Wiederholgenauigkeit	0.5 ms (0.0005 s)	
Mindest-Intervalldauer	12 ms (0.012 s)	
Einstellgenauigkeit	± 2%	

Katalog-Nr.	UPC-Nr.	Verpackung	Beschreibung	Verpackungsgewicht		Verpackungseinheit
				lb	g	
<b>KDS2001HC</b>	037103173645	Karton	Steuergerät für Cyanoacrylat-Ventile	8.320	235.7	1

### KDS806(V) Fußventil



- Einfache EIN-AUS Funktion
- Sichtkontrolle
- Fußbedienung für sehr gute Handhabung
- Druckluftbetrieben - kein elektrischer Anschluss erforderlich
- Druckregler (0 – 7 bar) und Anzeige
- Einfach zu installieren und zu bedienen
- Bodengerät, benötigt keinen Platz auf dem Tisch
- KDS806V enthält ein tropffreies Vakuumzubehörteil
- Kartuschenadapter, Kits und andere Zubehörteile separat erhältlich
- KDS806D und KDS806VD enthalten KDSDELUXEKIT (weitere Informationen, siehe Seite 6)

Steuergerät	KDS806/KDS806V	
Drucklufteingang/-ausgang	0-100 psi	0-6.9 bar
Vakuum	0-18" Hg	-0.61 bar
Abmessungen-KDS806	3.75"W x 7.25"D x 3.75"H	9.5cm x 18.4cm x 9.5cm
Abmessungen-KDS806V	3.75"W x 8.5"D x 3.75"H	9.5cm x 21.6cm x 9.5cm
Gewicht	3 lb, 5 oz	7.3 kg

Katalog-Nr.	UPC Nr.	Verpackung	Beschreibung	Verpackungsgewicht lb	Verpackungsgewicht g	Verpackungseinheit
KDS806	037103173805	Karton	Fußventil	4.513	127.9	1
KDS806D	037103173812	Karton	Fußventil mit Deluxe Starter-Kit	10.170	288.1	1
KDS806V	037103173836	Karton	Fußventil mit Vakuum	4.715	133.6	1
KDS806VD	037103173843	Karton	Fußventil mit Vakuum und Deluxe Starter-Kit	9.890	280.2	1

### Deluxe Kit für Dosiergeräte und Fußventile (Dosiergerät NICHT inbegriffen)



- Starter-Kit für Anwender, die nicht wissen, welche Kartuschengrößen sie benutzen werden, oder wenn sich die erforderlichen Größen ändern. Das Kit gibt es separat oder als Option mit fast allen Dosiergeräten.

#### Das Kit enthält:

- Vier Kunststoffadapter-Sets (3, 5, 10 & 30 cm<sup>3</sup>)
- Luer Lok™ und konische Kartuschen
- Nadel-Schutzkappen
- Nadeln (nicht-steril, stumpf) rostfrei, Teflon und Kunststoff, mit konischer Spitze
- Kartuschenhalter
- Materialdurchflussfilter
- 55 cm<sup>3</sup> Spritzflasche
- Industrie-Vinylhandschuhe

Katalog-Nr.	UPC Nr.	Verpackung	Beschreibung	Verpackungsgewicht lb	Verpackungsgewicht g	Verpackungseinheit
KDSDELUXEKIT	037103174451	Karton	Deluxe Starter-Kit für Dosiergeräte und Fußventile	3.472	98.4	1

## System 100 Lötstopplacksystem

- Geeignet für wasserlösliche und abziehbare Lötstopplacke
- Für alle Flüssigstoffe aus einer einzigen Komponente (z.B. einheitliche Beschichtungen, Öl usw.)
- Tank mit 3,8 l Fassungsvermögen (Tank mit 11,4 l Fassungsvermögen ebenso erhältlich – siehe Seite 13)
- Leichter fingerbetätigter Dosierkopf mit Quetschröhre - keine Reinigung erforderlich
- Ersetzt die "Spritzflaschen"-Methode
- Bis zu vier Anwender können an einem zentralen Tank angeschlossen werden
- Tank dient auch als Aufbewahrungsbehälter; das System muß nicht nach jedem Gebrauch entleert werden



Katalog-Nr.	UPC Nr.	Verpackung	Beschreibung	Verpackungsgewicht		Verpackungseinheit
				lb	g	
<b>SYSTEM100</b>	037103174468	Karton	3.8 l Tank mit 4 Dosierern	14.160	401.2	1

## System 225 Cyanoacrylat-Handdosiersystem

- Hebelbedienung von Hand
- Feine Dosierung der Punktmenge
- Ersetzt die Spritzflasche
- Ergonomisches Design



Katalog-Nr.	UPC Nr.	Verpackung	Beschreibung	Verpackungsgewicht		Verpackungseinheit
				lb	g	
<b>SYSTEM225</b>	037103174482	Karton	Cyanoacrylat-Handdosiersystem	6.165	174.7	1

## System 230 Cyanoacrylat-Handdosiersystem

- Funktioniert mit dem KDS2001HC Ventilsteuergerät (siehe Seite 5)
- Digitaler Timer für die Wiederholgenauigkeit
- Zeitdauer des Auftrags zwischen 0.01 und 99.99 Sekunden einstellbar
- Vierstelliger Timer wird mit Tasten über und unter den Zahlen eingestellt
- Ergonomisches Handventil
- Elektrischer Fußschalter
- Passt auf 500 g (1 lb.) Standardflaschen



Katalog-Nr.	UPC Nr.	Verpackung	Beschreibung	Verpackungsgewicht		Verpackungseinheit
				lb	g	
<b>SYSTEM230</b>	037103174499	Karton	Cyanoacrylat-Handdosiersystem	16.6	470.40	1

## System 240 Cyanoacrylat-Festdosiersystem



- Funktioniert mit dem KDS2001HC Ventilsteuergerät (siehe Seite 5)
- Digitaler Timer für die Wiederholgenauigkeit
- Zeitdauer des Auftrags zwischen 0.01 und 99.99 Sekunden einstellbar
- Vierstelliger Timer wird mit Tasten über und unter den Zahlen eingestellt
- Fest montiertes Ventil für freie Hände beim Materialauftrag
- Elektrischer Fußschalter
- Passt auf 500g (1 lb.) Standardflaschen

Katalog-Nr.	UPC Nr.	Verpackung	Beschreibung	Verpackungsgewicht lb	Verpackungsgewicht g	Verpackungseinheit
SYSTEM240	037103174512	Karton	Cyanoacrylat-Festdosiersystem	16.6	470.40	1

## System 300 11,4 l Tank mit Dosiergerät



- Digitaler Timer für die Wiederholgenauigkeit
- Vakuum-Rücksaugvorrichtung des Ventils verhindert Abtropfen
- Geeignet für Materialien mit geringer bis mittlere Viskosität, und für Materialien mit einer einzigen Komponente
- Besonders geeignet für Lötstopplacke, UV-Materialien (schwarzer Schlauch erhältlich), Öl usw.
- Standardausstattung mit einem Tank von 11,4 l Fassungsvermögen; Tank mit 3,8 l Fassungsvermögen ebenso erhältlich (siehe Seite 14)
- Elektrischer Fußschalter
- KDS805FS optionaler Fingerschalter auf Anfrage lieferbar (siehe Seite 25)
- Umbau zur Aufnahme mehrerer Ventile möglich
- Eine eingebaute Druckluftleitung für Tank und Ventil

Katalog-Nr.	UPC Nr.	Verpackung	Beschreibung	Verpackungsgewicht lb	Verpackungsgewicht g	Verpackungseinheit
SYSTEM300	037103174529	Karton	11,4 l Tank mit Dosiergerät	20.250	573.7	1

## System 500 SMT Nacharbeitstation



- Zum Auftrag von Lötpaste bei SMT-Nacharbeiten
- Dosierkopf mit Vakuumpinzette zum Aufnehmen und Platzieren von SMT-Bauteilen
- Bestens geeignet für Lötpasten sowie alle Materialien in Kartuschen
- Besteht aus einem KDS824A Deluxe Dosiergerät (Seite 4), einer KDS301 Vakuumpinzette (Seite 11) und einem Deluxe Starter-Kit (Seite 6)

Katalog-Nr.	UPC Nr.	Verpackung	Beschreibung	Verpackungsgewicht lb	Verpackungsgewicht g	Verpackungseinheit
SYSTEM500	037103174574	Karton	SMT Nacharbeitstation	13.290	376.5	1

## System 800 Pistolenhalter mit Fußventil

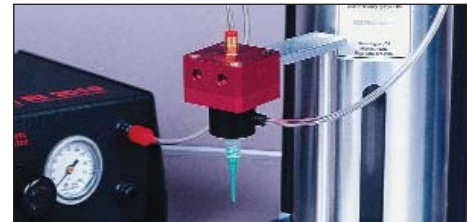
- Für Materialien hoher Viskosität, Dichtungsmassen und Klebemittel
- Druckluftbetrieben mit manuellem EIN-AUS-Schalter
- Wird geliefert mit 170 cm<sup>3</sup> Patronenhalter (Größen mit 69 cm<sup>3</sup> und 340 cm<sup>3</sup> erhältlich – siehe Seite 12)
- Zum Gebrauch mit vom Anwender befüllbaren Einwegpatronen
- Fuß-Aktivierung des Ventils mit Druckluftanzeige
- Wenig Abfälle und Reinigung



Katalog-Nr.	UPC Nr.	Verpackung	Beschreibung	Verpackungsgewicht		Verpackungseinheit
				lb	g	
SYSTEM800	037103174581	Karton	Halter mit Fußventil KDS806	13.120	371.7	1

## KDS100CA Cyanoacrylat-Festventil

- Fest montiertes Ventil für freie Hände beim Materialauftrag
- Fußaktivierung und Anzeige für wiederholbare Dosiermengen



Katalog-Nr.	UPC Nr.	Verpackung	Beschreibung	Verpackungsgewicht		Verpackungseinheit
				lb	g	
KDS100CA	037103174161	Beutel	Cyanoacrylat-Festventil	0.531	15.0	1

## KDS100HCA Cyanoacrylat-Handventil

- Bestens geeignet für Materialien mit geringer bis mittlerer Viskosität wie z.B. Cyanoacrylate
- Zum Gebrauch mit einem Dosiergerät für wiederholbare Dosiermengen



Katalog-Nr.	UPC Nr.	Verpackung	Beschreibung	Verpackungsgewicht		Verpackungseinheit
				lb	g	
KDS100HCA	037103174185	Beutel	Cyanoacrylat-Handventil	0.530	15.0	1

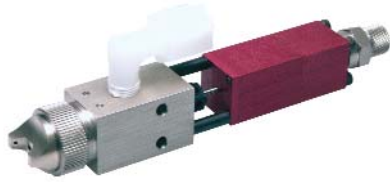
## KDS100WCA Ergonomischer Cyanoacrylat-Handdosierer

- Bestens geeignet zum Auftragen von schwierigen Materialien wie z.B. Cyanoacrylate
- Geeignet für Materialien mit geringer bis mittlerer Viskosität
- Geringes Gewicht, ergonomisches Design
- Über Hebel einstellbare Empfindlichkeit
- Kann an beliebige Behälter- oder Patronensysteme angeschlossen werden
- Mehrere Handdosierer können über einen Verteiler an einen zentralen Tank angeschlossen werden



Katalog-Nr.	UPC Nr.	Verpackung	Beschreibung	Verpackungsgewicht		Verpackungseinheit
				lb	g	
KDS100WCA	037103174208	Beutel	Handdosierer	0.535	15.2	1

## KDS100F Sprühventil mit flacher Düse



- Zum Gebrauch mit einheitlichen Beschichtungen, Silikon, Klebstoffen, Epoxidharzen, UV-Materialien, Urethanen, Lacken oder Öl
- Sprühviskosität bis 100 Pa s

Katalog-Nr.	UPC Nr.	Verpackung	Beschreibung	Verpackungsgewicht lb	Verpackungsgewicht g	Verpackungseinheit
KDS100F	037103174178	Beutel	Sprühventil mit flacher Düse	0.700	19.8	1

## KDS100SS Edelstahlventil



- Zum Gebrauch mit Materialien unter hohem Druck (bis 240 bar)
- Zum Gebrauch mit Silikon, Klebstoff, Epoxidharzen, UV-Materialien, RTV-Silikon, Schmiermitteln, Öl usw.
- Benutzt Standard Luer Lok™-Kunststoffnadeln
- Das Ventil hat eine einstellbare Materialflussregelung
- Separate Luft- und Flüssigkeitskammern, um eine Verschmutzung des Luftbereichs zu vermeiden

Katalog-Nr.	UPC Nr.	Verpackung	Beschreibung	Verpackungsgewicht lb	Verpackungsgewicht g	Verpackungseinheit
KDS100SS	037103174192	Beutel	Edelstahlventil	0.698	19.8	1

## KDS200SS Edelstahlventil mit großer Kapazität



- Pneumatisch geregeltes Hochdruck-Nadelventil aus Edelstahl
- Zum Gebrauch mit Silikon, Klebstoffen, Epoxidharzen, UV-Materialien, RTV-Silikon, Schmiermitteln, Öl oder beliebigen anderen Flüssigkeiten mit Viskositäten bis zu 2000 Pa s
- Die Einlassöffnung für die Flüssigkeit ist dreimal größer als beim KDS100SS, d.h. große Dichtungen und Bahnen können effizienter aufgetragen werden
- Die Bahnbreite kann durch Austauschen der Dosierspitze verändert werden
- Bahnen und Tropfen werden mit den Kahnetics Luer Lok™ Dosiernadeln aufgetragen (siehe Seiten 20 - 23)
- Die Luft- und Flüssigkeitskammern sind getrennt, um eine Verschmutzung des Luftbereichs zu vermeiden

Katalog-Nr.	UPC Nr.	Verpackung	Beschreibung	Verpackungsgewicht lb	Verpackungsgewicht g	Verpackungseinheit
KDS200SS	037103174215	Beutel	Edelstahlventil	1.652	46.8	1

## KDS2601HL Lötstopplack-Handdosierer

- Zum Auftragen von wasserlöslichen und abziehbaren Materialien mit geringer bis mittlerer Viskosität, sowie von anderen Einkomponenten-Materialien
- Geringes Gewicht, kostengünstig, ergonomisches Design, ersetzt die Spritzflasche
- Kann mit jedem Behälter- und Patronensystem betrieben werden
- Mehrere Handdosierer können an einen Tank angeschlossen werden



Katalog-Nr.	UPC Nr.	Verpackung	Beschreibung	Verpackungsgewicht		Verpackungseinheit
				lb	g	
KDS2601HL	037103174246	Beutel	Handdosierer mit Schlauch (1.5 m)	0.236	6.7	1

## KDS760A Ventil mit Rückzugsvakuum

- Tropffrei durch Rückzugsvakuum
- Zum Gebrauch mit Aufbewahrungstanks, Patronenhaltern, über ein beliebiges Steuergerät aktivierbar
- Je nach Anwendung, als Handgerät oder fest installiertes Gerät erhältlich
- Mit Fuß- oder Handbetätigung
- Betrieb entweder mit Nadeln oder mit Plastikdüsen



Katalog-Nr.	UPC Nr.	Verpackung	Beschreibung	Verpackungsgewicht		Verpackungseinheit
				lb	g	
KDS760A	037103174284	Beutel	Ventil mit Rückzugsvakuum	0.513	14.5	1

## KDS301 Vakuumpinzette

- Wird am Anschluss für Druckluftzubehör des KDS824A (Seite 4) oder des KDS2001HC (Seite 5) Dosiergerätes angeschlossen
- Eine Finger-Regelung an der Pinzette ermöglicht es, kleine Bauteile einfach zu greifen
- Geliefert mit drei Größen leitfähiger Gummisauger



Katalog-Nr.	UPC Nr.	Verpackung	Beschreibung	Verpackungsgewicht		Verpackungseinheit
				lb	g	
KDS301	037103174260	Beutel	Vakuumpinzette	0.223	6.3	1

### Luftbetriebene Auspresspistolen



- Für 600 g Patronen mit Lötpaste (PG10260)
- Zum Spenden von Lötpaste, Schmiermitteln, Öl, Silikon, RTV-Silikon, Klebstoff, Tinte, oder einer beliebigen anderen Flüssigkeit hoher Viskosität
- Zum Betrieb an einem geregelten Druckluftanschluss mit maximal 5 bar
- Valox® Patronengehäuse mit hoher Spendeleistung
- 1m Luftschlauch mit 1/4" NPT Steckanschluss
- Tubus mit speziellem Bajonett-Drehverschluss
- Patentierter Auslösemechanismus erleichtert die Mengendosierung des Spendematerials und verzögert das Ermüden der Hand

Katalog-Nr.	UPC Nr.	Verpackung	Beschreibung	Verpackungsgewicht lb	Verpackungsgewicht g	Verpackungseinheit
PG10225	037103173119	Beutel	Auspresspistole, 2.5 oz.	1.113	31.5	1
PG10260	037103173133	Beutel	Auspresspistole, 6 oz.	1.274	36.1	1
PG102120	037103173102	Beutel	Auspresspistole, 12 oz.	1.569	44.4	1
100001	037103173324	Beutel	Griffstück für Auspresspistolen, 12 oz.	0.575	16.3	1

### Zubehör für Auspresspistolen

- Mit dem Zubehör können Sie sich selbst ein Patronen-Spendersystem zusammenstellen
- Die Patronen können Sie selbst befüllen und nach Gebrauch entsorgen
- Diese Zubehörteile können Sie auch zusammen mit Patronenhaltern verwenden (siehe Seite 13)



Katalog-Nr.	UPC Nr.	Verpackung	Beschreibung	Verpackungsgewicht lb	Verpackungsgewicht g	Verpackungseinheit
102025	037103173454	Beutel	Patronenaufnehmer, 2.5 oz.	0.296	8.4	1
102060	037103173461	Beutel	Patronenaufnehmer, 6 oz.	0.460	13.0	1
102120	037103173478	Beutel	Patronenaufnehmer, 12 oz.	0.770	21.8	1
KDS25C	037103177681	Beutel	Einweg-Plastikpatrone, 2.5 oz.	0.339	11.3	10
KDS60C	037103177711	Beutel	Einweg-Plastikpatrone, 6 oz.	0.690	19.5	10
KDS120C	037103177629	Beutel	Einweg-Plastikpatrone, 12 oz.	1.188	33.7	10
KDS2C	037103182500	Beutel	Abdeckkappe für Einweg-Plastikpatronen	0.069	2.0	10
KDS4P	037103183163	Beutel	Schraubverschlusskappe für Einweg-Plastikpatronen	0.033	0.9	10
KDS1P	037103177643	Beutel	Stopfen für Einweg-Plastikpatronen	0.110	3.1	10
KDS1WP	037103177650	Beutel	Stopfen mit Dichtlippe für Einweg-Plastikpatronen	0.104	2.9	10
KDS216	037103177667	Beutel	Düse für Einweg-Plastikpatronen, 2", 1/16" Mundstück	0.070	2.0	10
KDS218	037103177674	Beutel	Düse für Einweg-Plastikpatronen, 2", 1/8" Mundstück	0.066	1.9	10
KDS416	037103177698	Beutel	Düse für Einweg-Plastikpatronen, 3 1/2", 1/16" Mundstück	0.090	2.5	10
KDS432	037103177704	Beutel	Düse für Einweg-Plastikpatronen, 3 1/2", 3/32" Mundstück	0.090	2.5	10
KDS8615	037103177728	Beutel	Düse für Einweg-Plastikpatronen, 4" Flat, 1/16" Mundstück	0.150	4.2	10

Edelstahltank

- Mit Fassungsvermögen von 3.8 l und 11.4 l
- 7 bar Betriebsdruck
- Materialverteiler für bis zu vier Anwender erhältlich
- eingebauter Druckregler und Anzeigeinstrument
- Selbstverlaufende, Einkomponenten-Materialien können direkt in den Tank gefüllt werden



KDS2501P

Katalog-Nr.	UPC Nr.	Verpackung	Beschreibung	Verpackungsgewicht lb	Verpackungsgewicht g	Verpackungseinheit
KDS2501P	037103174314	Karton	3.8 l Edelstahltank	11.470	324.9	1
KDS2503	037103174321	Karton	11.4 l Edelstahltank	8.500	240.8	1

Behälter um Materialien in Flaschen aufzubewahren

- Plexiglasbehälter mit Aluminiumhülle ermöglicht den Materialauftrag direkt aus der Flasche ohne Umfüllen
- Für ein bis zwei Anwender
- Für Materialien mit geringer bis mittlerer Viskosität



Katalog-Nr.	UPC Nr.	Verpackung	Beschreibung	Verpackungsgewicht lb	Verpackungsgewicht g	Verpackungseinheit
KDS260035PS	037103174413	Karton	Plexiglasbehälter mit Schutzhülle	6.165	174.7	1

Patronenhalter

- Zum Auftragen von Material aus 69 cm<sup>3</sup>, 170 cm<sup>3</sup> oder 340 cm<sup>3</sup> Einwegkunststoffpatronen (siehe Seite 12)
- Zum Auftragen von Lötpaste, Schmiermitteln, Öl, Silikon, RTV-Silikonen, Klebstoffen, Tinte, oder anderen Flüssigkeiten mit mittlerer bis hoher Viskosität
- Zum Betrieb an einem geregelten Druckluftanschluss mit maximal 5 bar (7 bar für KDS8070)
- Erhältlich mit Aluminium- (KDS8070) oder Kunststoffkopf (KDS807OP)
- Patronen lassen sich leicht füllen und austauschen
- Es können handelsübliche vorgefüllte 300 ml Patronen für Dichtmassen verwendet werden
- Am Patronenende kann eine Nadel oder eine Düse angebracht werden



Katalog-Nr.	UPC Nr.	Verpackung	Beschreibung	Verpackungsgewicht lb	Verpackungsgewicht g	Verpackungseinheit
KDS8070	037103174611	Karton	Patronenhalter mit Aluminiumkopf	5.780	163.7	1
KDS807OP	037103174642	Karton	Patronenhalter mit Kunststoffkopf	5.760	163.2	1

### Druckluftbetriebene Kartuschen



A10LLPS

- Industriekartuschen zum Dosieren mit minimalem Druck
- Erhältlich in den Ausführungen Luer Lok™ und mit konischer Spitze
- Lose und nicht kalibriert
- Erhältlich mit Gummi- oder Kunststoffstopfen
- Beinhaltet Tubus und Stopfen

Katalog-Nr.	UPC Nr.	Verpackung	Größe	Stopfen	Spitze	Verpackungsgewicht		Verpackungseinheit
						lb	g	
A3LL	037103176950	Beutel	3CC	Gummi	Luer Lok™	0.144	4.1	20
A3LLPS	037103176967	Beutel	3CC	Kunststoff	Luer Lok™	0.117	3.3	20
A5LL	037103176974	Beutel	5CC	Gummi	Luer Lok™	0.206	5.8	20
A5LLPS	037103178268	Beutel	5CC	Kunststoff	Luer Lok™	0.156	4.4	20
A6T	037103177537	Beutel	6CC	Gummi	Konisch	0.221	6.3	20
A10LL	037103178244	Beutel	10CC	Gummi	Luer Lok™	0.232	6.6	15
A10LLPS	037103176912	Beutel	10CC	Kunststoff	Luer Lok™	0.181	5.1	15
A30LL	037103176936	Beutel	30CC	Gummi	Luer Lok™	0.370	10.5	10
A30LLPS	037103176943	Beutel	30CC	Kunststoff	Luer Lok™	0.268	7.6	10
A30T	037103177490	Beutel	30CC	Gummi	Konisch	0.334	9.5	10

### Schwarze druckluftbetriebene UV-geschützte Kartuschen



A10LLUV

- Schwarz, lichtundurchlässig zum Schutz von lichtempfindlichen Materialien
- Lose und nicht kalibriert

Katalog-Nr.	UPC Nr.	Verpackung	Größe	Stopfen	Spitze	Verpackungsgewicht		Verpackungseinheit
						lb	g	
A3LLUV	037103177506	Beutel	3CC	Gummi	Luer Lok™	0.172	4.9	20
A5LLUV	037103177520	Beutel	5CC	Gummi	Luer Lok™	0.206	5.8	20
A10LLUV	037103176929	Beutel	10CC	Gummi	Luer Lok™	0.267	7.6	15
A30LLUV	037103182494	Beutel	30CC	Gummi	Luer Lok™	0.373	10.6	10

## Handkartuschen in Einzelteilen

- Beinhaltet Tubus, Gummistopfen und Handkolben
- Erhältlich in den Ausführungen Luer Lok™ und mit konischer Spitze
- Lose und nicht kalibriert



Katalog-Nr.	UPC Nr.	Verpackung	Größe	Stopfen	Spitze	Verpackungsgewicht		Verpackungseinheit
						lb	g	
M1L	037103177032	Beutel	1CC	Gummi	Luer Slip™	0.125	3.5	20
M3LL	037103177117	Beutel	3CC	Gummi	Luer Lok™	0.500	14.2	20
M3LL100	037103177124	Beutel	3CC	Gummi	Luer Lok™	0.843	23.9	100
M5LL	037103177223	Beutel	5CC	Gummi	Luer Lok™	0.280	7.9	20
M6T	037103177612	Beutel	6CC	Gummi	Konisch	0.307	8.7	20
M10LL	037103176981	Beutel	10CC	Gummi	Luer Lok™	0.317	9.0	15
M30LL	037103177087	Beutel	30CC	Gummi	Luer Lok™	0.554	15.7	10
M30T	037103177575	Beutel	30CC	Gummi	Konisch	0.547	15.5	10
M50LL	037103177179	Beutel	50CC	Gummi	Konisch	0.459	13.0	5

## Fertige, kalibrierte Handkartuschen

- Beinhaltet einen abgestuften Tubus, Gummistopfen und Handkolben
- Erhältlich in den Ausführungen Luer Lok™ und mit konischer Spitze



Katalog-Nr.	UPC Nr.	Verpackung	Größe	Stopfen	Spitze	Verpackungsgewicht		Verpackungseinheit
						lb	g	
M1LASSM	037103177049	Beutel	1CC	Gummi	Luer Slip™	0.152	4.3	20
M1BA	037103177056	Karton	1CC	Gummi	Luer Slip™	16.000	453.3	3000
M3LLASSM	037103177131	Beutel	3CC	Gummi	Luer Lok™	0.179	5.1	20
M3LLASSM100	037103177148	Beutel	3CC	Gummi	Luer Lok™	0.759	21.5	100
M3LLBA	037103177155	Karton	3CC	Gummi	Luer Lok™	13.700	388.1	1600
M5LLASSM	037103177230	Beutel	5CC	Gummi	Luer Lok™	0.261	7.4	20
M5LLASSM100	037103177247	Beutel	5CC	Gummi	Luer Lok™	1.192	33.8	100
M5LLBA	037103177254	Karton	5CC	Gummi	Luer Lok™	18.360	520.1	1400
M10LLASSM	037103176998	Beutel	10CC	Gummi	Luer Lok™	0.294	8.3	15
M10LLASSM100	037103177001	Beutel	10CC	Gummi	Luer Lok™	1.860	52.7	100
M10LLBA	037103177025	Karton	10CC	Gummi	Luer Lok™	16.650	471.7	850
M20LLASSM	037103177063	Beutel	20CC	Gummi	Luer Lok™	0.358	10.1	10
M20LLBA	037103177070	Karton	20CC	Gummi	Luer Lok™	11.890	336.8	325
M30LLASSM	037103177094	Beutel	30CC	Gummi	Luer Lok™	0.452	12.8	10
M30LLBA	037103177100	Karton	30CC	Gummi	Luer Lok™	11.160	316.2	225
M50LLASSM	037103178251	Beutel	50CC	Gummi	Luer Lok™	0.412	11.7	5
M50LLBA	037103177193	Karton	50CC	Gummi	Luer Lok™	11.000	311.6	125
M50TASSM	037103177209	Beutel	50CC	Gummi	Konisch	0.419	11.9	5
M50TBA	037103177216	Karton	50CC	Gummi	Konisch	11.140	315.6	125

### Schwarze Handkartuschen mit UV-Schutz



- Schwarz, lichtundurchlässig zum Schutz von lichtempfindlichen Materialien
- Beinhaltet Tubus, Gummistopfen und Handkolben
- Lose und nicht kalibriert

Katalog-Nr.	UPC Nr.	Verpackung	Größe	Stopfen	Spitze	Verpackungsgewicht lb	Verpackungsgewicht g	Verpackungseinheit
M3LLUV	037103177605	Beutel	3CC	Gummi	Luer Lok™	0.213	6.0	20
M10LLUV	037103177551	Beutel	10CC	Gummi	Luer Lok™	0.420	11.9	15
M30LLUV	037103177568	Beutel	30CC	Gummi	Luer Lok™	0.555	15.7	10

### Universelle Kartuschenadapter

- Universalausführung, funktioniert mit Kartuschen aller Hersteller
- passt auf Luer Lok™, Luer Slip™, konische und druckluftbetriebene Kartuschen (siehe Seiten 14 und 15)
- 360° Drehgelenk auf Adapterkopf für größere Bewegungsfreiheit
- Zum Gebrauch mit Materialien aus einer und zwei Komponenten, mit selbstverlaufenden, und nicht-selbstverlaufenden Materialien
- Erzeugt wiederholbare Mengen und erfordert nur minimale Reinigung
- Fünf Größen passen auf Kartuschen mit 1 cm³ bis 30 cm³ Fassungsvermögen
- Kunststoffadapter haben ein geringes Gewicht und sind kostengünstig
- Metalladapter passen auf viele nicht handelsübliche Kartuschengrößen

### Metalladapter-Sets



- Metall-Kartuschenadapter mit 2 m Druckluftschlauch und Steckanschluss
- Kann direkt an jedes beliebige Kahnetics Dosiergerät angeschlossen werden

Katalog-Nr.	UPC Nr.	Verpackung	Größe	Schlauchdurchmesser Inch	Schlauchdurchmesser mm	Verpackungsgewicht lb	Verpackungsgewicht g	Verpackungseinheit
KDS801S6	037103173867	Beutel	1CC	3/32	2.4	0.109	3.1	1
KDS803S6	037103173928	Beutel	3CC	3/32	2.4	0.112	3.2	1
KDS805S6	037103173966	Beutel	5CC	3/32	2.4	0.143	4.1	1
KDS810S6	037103174017	Beutel	10CC	3/32	2.4	0.152	4.3	1
KDS830S6	037103174048	Beutel	30CC	3/32	2.4	0.216	6.1	1

### Adapterköpfe aus Metall



- nur einzelner Kartuschenadapterkopf - ohne Druckluftschlauch

Katalog-Nr.	UPC Nr.	Verpackung	Größe	Verpackungsgewicht lb	Verpackungsgewicht g	Verpackungseinheit
KDS801	037103173850	Beutel	1CC	für 1/4" Druckluftschlauch	0.063	1.8
KDS803	037103173874	Beutel	2.5/3CC	für 1/4" Druckluftschlauch	0.062	1.8
KDS803S	037103173911	Beutel	3CC	für 3/32" Druckluftschlauch	0.067	1.9
KDS805S	037103173959	Beutel	5CC	für 3/32" Druckluftschlauch	0.095	2.7
KDS810S	037103174000	Beutel	10CC	für 3/32" Druckluftschlauch	0.112	3.2
KDS830S	037103174031	Beutel	30CC	für 3/32" Druckluftschlauch	0.165	4.7

## Kunststoffadapter-Sets

- Kunststoff-Kartuschenadapter mit 2 m Druckluftschlauch und Steckanschluss
- Kann direkt an jedes beliebige Kahnetics Dosiergerät angeschlossen werden



KDS503S6

Katalog-Nr.	UPC Nr.	Verpackung	Größe	Schlauchdurchmesser		Verpackungsgewicht		Verpackungseinheit
				Inch	mm	lb	g	
KDS501S6	037103174086	Beutel	1CC	3/32	2.4	0.071	2.0	1
KDS503S6	037103174093	Beutel	3CC	3/32	2.4	0.078	2.2	1
KDS505S6	037103174109	Beutel	5CC	3/32	2.4	0.094	2.7	1
KDS510S6	037103174130	Beutel	10CC	3/32	2.4	0.100	2.8	1
KDS530S6	037103174154	Beutel	30CC	3/32	2.4	0.113	3.2	1

## Adapterköpfe aus Kunststoff

- nur einzelner Kartuschenadapterkopf - ohne Druckluftschlauch



KDS510S

Katalog-Nr.	UPC Nr.	Verpackung	Größe		Verpackungsgewicht		Verpackungseinheit
					lb	g	
KDS503S	037103178947	Beutel	3CC	für 3/32" Druckluftschlauch	0.034	1.0	1
KDS505S	037103178954	Beutel	5CC	für 3/32" Druckluftschlauch	0.043	1.2	1
KDS510S	037103174123	Beutel	10CC	für 3/32" Druckluftschlauch	0.049	1.4	1
KDS530S	037103174147	Beutel	30CC	für 3/32" Druckluftschlauch	0.073	2.1	1

## Lose Kartuschenbestandteile

- einzelne, unkalibrierte Einwegbestandteile
- Kunststoff- oder geschmierte Gummistopfen
- in Luer Slip™ (1 cm³) und Luer Lok™-Ausführungen sowie mit konischer Spitze

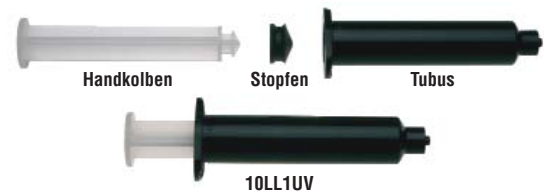


### Lose Kartuschenbestandteile Fortsetzung

Katalog-Nr.	UPC Nr.	Verpackung	Größe	Komponenten-Typ	Spitzen-Typ	Verpackungsgewicht lb	Verpackungsgewicht g	Verpackungseinheit
1L1	037103176691	Beutel	1CC	Tube	Luer Slip™	3.300	93.5	1000
1L2	037103176707	Beutel	1CC	Gummistopfen	Luer Slip™	0.662	18.8	1000
1L4	037103176714	Beutel	1CC	Handkolben	Luer Slip™	1.271	36.0	1000
3LL1	037103176790	Beutel	3CC	Tube	Luer Lok™	4.563	129.3	1000
3LL1B	037103183286	Beutel	3CC	Tube	Luer Lok™	12.900	365.5	2500
3LL2	037103178213	Beutel	3CC	Gummistopfen	Luer Lok™	1.120	31.7	1000
3LL2B	037103183279	Beutel	3CC	Gummistopfen	Luer Lok™	34.600	980.2	30,000
3LL2M	037103184542	Beutel	3CC	Stopfen Manuell	Luer Lok™	0.422	12.0	1000
3LL2PS	037103177407	Beutel	3CC	Kunststoffstopfen	Luer Lok™	0.290	8.2	1000
3LL4	037103176813	Beutel	3CC	Handkolben	Luer Lok™	2.236	63.3	1000
3LL4B	037103183262	Beutel	3CC	Handkolben	Luer Lok™	9.650	273.4	4000
5LL1	037103176868	Beutel	5CC	Tube	Luer Lok™	6.220	176.2	1000
5LL1B	037103183255	Beutel	5CC	Tube	Luer Lok™	11.750	332.9	1600
5LL2	037103176875	Beutel	5CC	Gummistopfen	Luer Lok™	2.570	72.8	1000
5LL2B	037103183248	Beutel	5CC	Gummistopfen	Luer Lok™	40.000	1133.2	15,000
5LL2M	037103176882	Beutel	5CC	Stopfen Manuell	Luer Lok™	1.021	28.9	1000
5LL2MB	037103183231	Beutel	5CC	Stopfen Manuell	Luer Lok™	23.100	654.4	20,000
5LL2PS	037103177445	Beutel	5CC	Kunststoffstopfen	Luer Lok™	0.490	13.9	1000
5LL4	037103176899	Beutel	5CC	Handkolben	Luer Lok™	5.050	143.1	1000
5LL4B	037103183224	Beutel	5CC	Handkolben	Luer Lok™	13.250	375.4	3000
6T1	037103177452	Beutel	6CC	Tube	Konisch	5.178	146.7	500
6T2	037103177469	Beutel	6CC	Stopfen Manuell	Konisch	0.695	19.7	500
6T4	037103177483	Beutel	6CC	Handkolben	Konisch	2.045	57.9	500
10LL1	037103176646	Beutel	10CC	Tube	Luer Lok™	10.350	293.2	1000
10T1	037103177308	Beutel	10CC	Tube	Konisch	5.307	150.3	500
10LL2	037103176653	Beutel	10CC	Gummistopfen	Luer Lok™	3.995	113.2	1000
10LL2B	037103183217	Beutel	10CC	Gummistopfen	Luer Lok™	30.000	849.0	7000
10LL2M	037103176660	Beutel	10CC	Stopfen Manuell	Luer Lok™	4.300	121.8	1000
10LL2PS	037103177285	Beutel	10CC	Kunststoffstopfen	Luer Lok™	0.997	28.2	1000
10T2	037103177315	Beutel	10CC	Gummistopfen	Konisch	1.039	29.4	500
10LL4	037103176684	Beutel	10CC	Handkolben	Luer Lok™	10.300	291.8	1000
10LL4B	037103183200	Beutel	10CC	Handkolben	Luer Lok™	15.000	425.0	1500
10T4	037103177322	Beutel	10CC	Kolbenstopfen	Konisch	4.172	118.2	500
20LL2	037103176721	Beutel	20CC	Gummistopfen	Luer Lok™	29.750	842.8	3500
30LL1	037103176738	Beutel	30CC	Tube	Luer Lok™	16.100	456.1	600
30LL1PS	037103176745	Beutel	30CC	Tube f. Kunststoffstopfen	Luer Lok™	12.645	358.2	600
30T1	037103177353	Beutel	30CC	Tube	Konisch	14.983	424.5	500
30LL2	037103176752	Beutel	30CC	Gummistopfen	Luer Lok™	10.970	310.8	1000
30LL2B	037103183194	Beutel	30CC	Gummistopfen	Luer Lok™	31.170	883.0	2700
30LL2M	037103176769	Beutel	30CC	Gummistopfen	Luer Lok™	4.410	124.9	1000
30LL2MB	037103183187	Beutel	30CC	Stopfen Manuell	Luer Lok™	24.350	689.8	5000
30LL2PS	037103177346	Beutel	30CC	Kunststoffstopfen	Luer Lok™	1.651	46.8	1000
30T2	037103176783	Beutel	30CC	Stopfen Manuell	Konisch	3.322	94.1	500
30T2A	037103177360	Beutel	30CC	Druckluftstopfen	Konisch	2.263	64.1	500
30LL4	037103176776	Beutel	30CC	Handkolben	Luer Lok™	35.250	998.6	1000
30T4	037103177384	Beutel	30CC	Handkolben	Konisch	12.555	355.7	500
30T3	037103177377	Beutel	30CC	Schutzkappe 30CC kon. Kart.	Konisch	0.194	5.5	100
50LL1	037103176820	Beutel	50CC	Tube	Luer Lok™	16.820	476.5	375
50LL1GRAD	037103178220	Beutel	50CC	Tube kalibriert	Luer Lok™	17.310	490.4	375
50LL2	037103176844	Beutel	50CC	Gummistopfen	Luer Lok™	17.550	497.2	1000
50LL4	037103178237	Beutel	50CC	Handkolben	Luer Lok™	19.890	563.5	600

## Loose Kartuschenbestandteile mit UV-Schutz

- Lichtundurchlässig, schwarz, um lichtempfindliche Materialien zu schützen
- Geschmierte Gummistopfen
- einzeln und unkalibriert



Katalog-Nr.	UPC Nr.	Verpackung	Größe	Komponenten-Typ	Spitzen-Typ	Verpackungsgewicht lb	Verpackungsgewicht g	Verpackungseinheit
3LL1UV	037103177391	Beutel	3CC	Tubus	Luer Lok™	3.057	86.6	500
3LL2UV	037103179272	Beutel	3CC	Gummistopfen	Luer Lok™	0.540	15.3	500
3LL4UV	037103177421	Beutel	3CC	Handkolben	Luer Lok™	1.083	30.7	500
10LL1UV	037103177278	Beutel	10CC	Tubus	Luer Lok™	8.020	227.2	500
10LL2UV	037103176677	Beutel	10CC	Gummistopfen	Luer Lok™	1.625	46.0	500
10LL4UV	037103177292	Beutel	10CC	Handkolben	Luer Lok™	5.570	157.8	500

## Schutzkappen und Futterale

- Um Nadeln und Kartuschen zu verschließen wenn sie nicht in Gebrauch sind
- In Luer Lok™ und Aufsteckausführungen erhältlich für alle Kartuschentypen



Katalog-Nr.	UPC Nr.	Verpackung	Beschreibung	Verpackungsgewicht lb	Verpackungsgewicht g	Verpackungseinheit
<b>Schutzkappen</b>						
982	037103176615	Beutel	Gummischutzkappe	0.095	2.7	100
15LT	037103176530	Beutel	Kunststoffschutzkappe	0.046	1.3	100
15LTB	037103182517	Beutel	Kunststoffschutzkappe	2.500	71.1	5000
5227K	037103176639	Beutel	Kunststoffschutzkappe	0.053	1.5	100
KDS1TC	037103176561	Beutel	Luer Lok™ Schutzkappe, klar	0.039	1.1	100
KDS1TCUV	037103176585	Beutel	Luer Lok™ Schutzkappe, schwarz	0.039	1.1	100
<b>Nadelfutterale/-kappen</b>						
KDS16SC	037103176547	Beutel	Nadelfutteral, 16 Gauge	0.042	1.2	100
KDS18SC	037103176554	Beutel	Nadelfutteral, 18 Gauge	0.042	1.2	100
KDS20SC	037103176592	Beutel	Nadelfutteral, 20 Gauge	0.039	1.1	100
KDS22SC	037103183552	Beutel	Nadelfutteral, 22 Gauge	0.039	1.1	100
KDSNC	037103176608	Beutel	Nadelkappe, 1" Nadeln	0.100	3.9	100
KDSNCB	037103183170	Beutel	Nadelkappe, 1" Nadeln	0.800	23.2	1000

## Nadlen

- Große Auswahl an Längen, Größen und Packmengen
- Darunter sind nicht-sterile, stumpfe Edelstahlnadeln mit Kunststoffkörper, Teflon®-Nadeln mit Kunststoffkörper und Kunststoffnadeln mit konischer Spitze in einem Stück
- Alle Nadeln können auf Luer Lok™-Kartuschen aufgesteckt werden
- Gebogene Nadeln, Nadelkappen und Futterale sind auch erhältlich

## Edelstahlnadeln mit Kunststoffkörper



- Größen von 14 bis 30 GA
- Längen von 1/2" (12.7 mm) bis 1 1/2" (38.1 mm)
- 18er und 20er Größen erhältlich in 2" (50.8 mm) Länge

Katalog-Nr.	UPC Nr.	Verpackung	Gauge	Innendurchmesser		Außendurchmesser		Länge		Verpackungseinheit	Farbe	Verpack.-Gewicht	
				Inch	mm	Inch	mm	Inch	mm			lb	g
KDS141BT	037103174758	Beutel	14	0.067	1.70	0.083	2.11	1	25.40	1000	Dunkelgrün	1.111	31.5
KDS141P	037103174765	Beutel	14	0.067	1.70	0.083	2.11	1	25.40	50	Dunkelgrün	0.076	2.2
KDS1412BT	037103174727	Beutel	14	0.067	1.70	0.083	2.11	1/2	12.70	1000	Dunkelgrün	0.746	21.1
KDS1412P	037103174734	Beutel	14	0.067	1.70	0.083	2.11	1/2	12.70	50	Dunkelgrün	0.076	2.2
KDS14112BT	037103174697	Beutel	14	0.067	1.70	0.083	2.11	1 1/2	38.10	1000	Dunkelgrün	1.327	37.6
KDS14112P	037103174703	Beutel	14	0.067	1.70	0.083	2.11	1 1/2	38.10	50	Dunkelgrün	0.076	2.2
KDS1512BT	037103174833	Beutel	15	0.060	1.52	0.072	1.83	1/2	12.70	1000	Orange	0.781	22.1
KDS1512P	037103174840	Beutel	15	0.060	1.52	0.072	1.83	1/2	12.70	50	Orange	0.049	1.4
KDS151P	037103174871	Beutel	15	0.060	1.52	0.072	1.83	1	25.40	50	Orange	0.065	1.8
KDS15112BT	037103181114	Beutel	15	0.060	1.52	0.072	1.83	1 1/2	38.10	1000	Orange	1.215	34.4
KDS15112P	037103174802	Beutel	15	0.060	1.52	0.072	1.83	1 1/2	38.10	50	Orange	0.076	2.2
KDS161BT	037103174987	Beutel	16	0.053	1.35	0.064	1.63	1	25.40	1000	Violett	0.892	25.3
KDS161P	037103174994	Beutel	16	0.053	1.35	0.064	1.63	1	25.40	50	Violett	0.056	1.6
KDS1612BT	037103174956	Beutel	16	0.053	1.35	0.064	1.63	1/2	12.70	1000	Violett	0.679	19.2
KDS1612P	037103174963	Beutel	16	0.053	1.35	0.064	1.63	1/2	12.70	50	Violett	0.048	1.4
KDS16112BT	037103174925	Beutel	16	0.053	1.35	0.064	1.63	1 1/2	38.10	1000	Violett	1.050	29.7
KDS16112P	037103174932	Beutel	16	0.053	1.35	0.064	1.63	1 1/2	38.10	50	Violett	0.064	1.8
KDS1712BT	037103181183	Beutel	17	0.045	1.14	0.060	1.52	1/2	12.70	1000	Weiss	0.659	18.7
KDS1712P	037103175021	Beutel	17	0.045	1.14	0.060	1.52	1/2	12.70	50	Weiss	0.045	1.3
KDS171BT	037103181190	Beutel	17	0.045	1.14	0.060	1.52	1	25.40	1000	Weiss	0.780	22.1
KDS171P	037103178152	Beutel	17	0.045	1.14	0.060	1.52	1	25.40	50	Weiss	0.060	1.7
KDS1812BT	037103175113	Beutel	18	0.038	0.97	0.050	1.27	1/2	12.70	1000	Rosa	0.620	17.6
KDS1812P	037103175120	Beutel	18	0.038	0.97	0.050	1.27	1/2	12.70	50	Rosa	0.048	1.4
KDS181BT	037103178176	Beutel	18	0.038	0.97	0.050	1.27	1	25.40	1000	Rosa	0.725	20.5
KDS181P	037103175168	Beutel	18	0.038	0.97	0.050	1.27	1	25.40	50	Rosa	0.048	1.4
KDS18112BT	037103175076	Beutel	18	0.038	0.97	0.050	1.27	1 1/2	38.10	1000	Rosa	0.893	25.3
KDS18112P	037103178169	Beutel	18	0.038	0.97	0.050	1.27	1 1/2	38.10	50	Rosa	0.053	1.5
KDS182BT	037103175199	Beutel	18	0.038	0.97	0.050	1.27	2	50.80	1000	Rosa	1.050	29.7
KDS1912P	037103185877	Beutel	19	0.032	0.81	0.042	1.07	1/2	12.70	50	Braun	0.048	1.4
KDS191BT	037103175274	Beutel	19	0.032	0.81	0.042	1.07	1	25.40	1000	Braun	0.678	19.2
KDS191P	037103175281	Beutel	19	0.032	0.81	0.042	1.07	1	25.40	50	Braun	0.048	1.4
KDS19112BT	037103183149	Beutel	19	0.032	0.81	0.042	1.07	1 1/2	38.10	1000	Braun	0.800	22.7
KDS19112P	037103175212	Beutel	19	0.032	0.81	0.042	1.07	1 1/2	38.10	50	Braun	0.050	1.4
KDS2012BT	037103175342	Beutel	20	0.026	0.66	0.035	0.89	1/2	12.70	1000	Gelb	0.586	16.6
KDS2012P	037103175359	Beutel	20	0.026	0.66	0.035	0.89	1/2	12.70	50	Gelb	0.040	1.1
KDS201BT	037103175373	Beutel	20	0.026	0.66	0.035	0.89	1	25.40	1000	Gelb	0.637	18.0
KDS201P	037103175380	Beutel	20	0.026	0.66	0.035	0.89	1	25.40	50	Gelb	0.045	1.3
KDS20112BT	037103175304	Beutel	20	0.026	0.66	0.035	0.89	1 1/2	38.10	1000	Gelb	0.768	21.8
KDS20112P	037103175311	Beutel	20	0.026	0.66	0.035	0.89	1 1/2	38.10	50	Gelb	0.045	1.3
KDS202BT	037103181206	Beutel	20	0.026	0.66	0.035	0.89	2	50.80	1000	Gelb	0.650	18.4
KDS2112BT	037103175441	Beutel	21	0.023	0.58	0.032	0.89	1/2	12.70	1000	Grün	0.554	15.7
KDS2112P	037103175458	Beutel	21	0.023	0.58	0.032	0.89	1/2	12.70	50	Grün	0.041	1.2
KDS211BT	037103175472	Beutel	21	0.023	0.58	0.032	0.89	1	25.40	1000	Grün	0.620	17.6
KDS211P	037103175489	Beutel	21	0.023	0.58	0.032	0.89	1	25.40	50	Grün	0.043	1.2
KDS21112BT	037103181237	Beutel	21	0.023	0.58	0.032	0.89	1 1/2	38.10	1000	Grün	0.736	20.9
KDS21112P	037103175410	Beutel	21	0.023	0.58	0.032	0.89	1 1/2	38.10	50	Grün	0.045	1.3
KDS2212BT	037103175526	Beutel	22	0.019	0.48	0.028	0.71	1/2	12.70	1000	Schwarz	0.558	15.8
KDS2212P	037103175533	Beutel	22	0.019	0.48	0.028	0.71	1/2	12.70	50	Schwarz	0.043	1.2
KDS221BT	037103175564	Beutel	22	0.019	0.48	0.028	0.71	1	25.40	1000	Schwarz	0.650	18.4
KDS221P	037103175571	Beutel	22	0.019	0.48	0.028	0.71	1	25.40	50	Schwarz	0.045	1.3
KDS22112BT	037103181251	Beutel	22	0.019	0.48	0.028	0.71	1 1/2	38.10	1000	Schwarz	0.704	19.9

## Edelstahlnadeln mit Kunststoffkörper (Fortsetzung)

- Größen von 14 bis 30 GA
- Längen von 1/2" (12.7 mm) bis 1 1/2" (38.1 mm)



Katalog-Nr.	UPC Nr.	Verpackung	Gauge	Innendurchmesser		Außendurchmesser		Länge		Verpackungseinheit	Farbe	Verpack.-Gewicht	
				Inch	mm	Inch	mm	Inch	mm			lb	g
KDS2312BT	037103175625	Beutel	23	0.017	0.43	0.025	0.64	1/2	12.70	1000	Hellblau	0.565	16.0
KDS2312P	037103175632	Beutel	23	0.017	0.43	0.025	0.64	1/2	12.70	50	Hellblau	0.042	1.2
KDS231BT	037103181282	Beutel	23	0.017	0.43	0.025	0.64	1	25.40	1000	Hellblau	0.620	17.6
KDS231P	037103175670	Beutel	23	0.017	0.43	0.025	0.64	1	25.40	50	Hellblau	0.043	1.2
KDS23112BT	037103181275	Beutel	23	0.017	0.43	0.025	0.64	1 1/2	38.10	1000	Hellblau	0.620	17.6
KDS2412BT	037103181718	Beutel	24	0.022	0.56	0.026	0.66	1/2	12.70	1000	Rot	0.525	14.9
KDS2412P	037103175700	Beutel	24	0.022	0.56	0.026	0.66	1/2	12.70	50	Rot	0.039	1.1
KDS241P	037103175724	Beutel	24	0.022	0.56	0.026	0.66	1	25.40	50	Rot	0.040	1.1
KDS2512BT	037103175762	Beutel	25	0.012	0.30	0.020	0.51	1/2	12.70	1000	Blau	0.519	14.7
KDS2512P	037103175779	Beutel	25	0.012	0.30	0.020	0.51	1/2	12.70	50	Blau	0.040	1.1
KDS251BT	037103175793	Beutel	25	0.012	0.30	0.020	0.51	1	25.40	1000	Blau	0.556	15.8
KDS251P	037103175809	Beutel	25	0.012	0.30	0.020	0.51	1	25.40	50	Blau	0.041	1.2
KDS25112BT	037103181299	Beutel	25	0.012	0.30	0.020	0.51	1 1/2	38.10	50	Blau	0.638	18.1
KDS2612BT	037103175830	Beutel	26	0.010	0.25	0.018	0.46	1/2	12.70	1000	Gelbbraun	0.520	14.7
KDS2612P	037103175847	Beutel	26	0.010	0.25	0.018	0.46	1/2	12.70	50	Gelbbraun	0.040	1.1
KDS261P	037103175878	Beutel	26	0.010	0.25	0.018	0.46	1	25.40	50	Gelbbraun	0.043	1.2
KDS27516BT	037103181336	Beutel	27	0.008	0.20	0.015	0.38	5/16	7.94	1000	Grau	0.496	14.4
KDS27516P	037103175939	Beutel	27	0.008	0.20	0.015	0.38	5/16	7.94	50	Grau	0.035	1.0
KDS2712BT	037103181312	Beutel	27	0.008	0.20	0.015	0.38	1/2	12.70	1000	Grau	0.536	15.2
KDS271BT	037103181329	Beutel	27	0.008	0.20	0.015	0.38	1	25.40	1000	Grau	0.452	12.8
KDS271P	037103178183	Beutel	27	0.008	0.20	0.015	0.38	1	25.40	50	Grau	0.040	1.1
KDS27112BT	037103181350	Beutel	27	0.008	0.20	0.015	0.38	1 1/2	38.10	1000	Grau	0.500	14.2
KDS30516BT	037103181343	Beutel	30	0.006	0.15	0.012	0.30	5/16	7.94	1000	Lavendel	0.420	11.9
KDS3012BT	037103175953	Beutel	30	0.006	0.15	0.012	0.30	1/2	12.70	1000	Lavendel	0.483	13.7
KDS3012P	037103175960	Beutel	30	0.006	0.15	0.012	0.30	1/2	12.70	50	Lavendel	0.039	1.1
KDS660	037103176004	Beutel	-	-	-	-	-	-	-	-	Sortiert	1.779	50.4
KDSSAMPLEPAC	037103176011	Beutel	-	-	-	-	-	-	-	-	Sortiert	0.012	0.03

## Edelstahlnadeln mit Kunststoffkörper, gebogen 45°



Katalog-Nr.	UPC Nr.	Verpackung	Gauge	Innendurchmesser		Außendurchmesser		Länge		Verpackungseinheit	Farbe	Verpack.-Gewicht	
				Inch	mm	Inch	mm	Inch	mm			lb	g
KDS1512BBN45	037103179135	Beutel	15	0.060	1.52	0.072	1.83	1/2	12.70	1000	Orange	0.781	22.1
KDS1512PBN45	037103178961	Beutel	15	0.060	1.52	0.072	1.83	1/2	12.70	50	Orange	0.750	21.2
KDS151BBN45	037103179142	Beutel	15	0.060	1.52	0.072	1.83	1	25.40	1000	Orange	0.750	21.2
KDS1812BBN45	037103179159	Beutel	18	0.038	0.97	0.050	1.27	1/2	12.70	1000	Rosa	0.604	17.1
KDS1812PBN45	037103178978	Beutel	18	0.038	0.97	0.050	1.27	1/2	12.70	50	Rosa	0.650	18.4
KDS1912BBN45	037103179166	Beutel	19	0.032	0.81	0.042	1.07	1/2	12.70	1000	Braun	0.586	16.6
KDS2012BBN45	037103179173	Beutel	20	0.026	0.66	0.042	1.07	1/2	12.70	1000	Gelb	0.600	17.0
KDS2012PBN45	037103178985	Beutel	20	0.026	0.66	0.035	0.89	1/2	12.70	50	Gelb	0.050	1.4
KDS2112BBN45	037103179197	Beutel	21	0.023	0.58	0.032	0.81	1/2	12.70	1000	Grün	0.650	18.4
KDS2212BBN45	037103179203	Beutel	22	0.019	0.48	0.028	0.71	1/2	12.70	1000	Schwarz	1.450	41.1
KDS2212PBN45	037103179210	Beutel	22	0.019	0.48	0.028	0.71	1/2	12.70	50	Schwarz	0.043	1.2
KDS2312BBN45	037103179234	Beutel	23	0.017	0.43	0.025	0.64	1/2	12.70	1000	Hellblau	0.450	12.7
KDS231BBN45	037103179241	Beutel	23	0.017	0.43	0.025	0.64	1	25.40	1000	Hellblau	0.500	14.2
KDS2512BBN45	037103179258	Beutel	25	0.012	0.30	0.020	0.51	1/2	12.70	1000	Blau	0.700	19.8
KDS261BBN45	037103179265	Beutel	26	0.010	0.25	0.018	0.46	1	25.40	1000	Gelbbraun	1.000	28.3

## Nadeln mit konischer Spitze



- Größen von 14 bis 24 GA
- Länge beträgt 1 1/2" (38.1 mm)
- Die konische Form verringert die Tropfneigung der Nadeln
- Kratzer auf empfindlichen Oberflächen werden durch Kunststoff vermieden

Katalog-Nr.	UPC Nr.	Verpackung	Gauge	Innendurchmesser		Verpackungseinheit	Farbe	Verpack.-Gewicht	
				Inch	mm			lb	g
KDS14TN25	037103176356	Beutel	14	0.063	1.60	25	Lachsfarben	0.015	0.4
KDS14TNP	037103176363	Beutel	14	0.063	1.60	50	Lachsfarben	0.050	1.4
KDS14TN	037103176349	Beutel	14	0.063	1.60	100	Lachsfarben	0.062	1.8
KDS14TNB	037103179005	Beutel	14	0.063	1.60	1000	Lachsfarben	0.500	14.2
KDS16TN25	037103176387	Beutel	16	0.048	1.22	25	Grau	0.015	0.4
KDS16TNP	037103176400	Beutel	16	0.048	1.22	50	Grau	0.050	1.4
KDS16TN	037103176370	Beutel	16	0.048	1.22	100	Grau	0.060	1.7
KDS16TNB	037103179012	Beutel	16	0.048	1.22	1000	Grau	0.490	13.9
KDS18TN25	037103176424	Beutel	18	0.034	0.86	25	Grün	0.015	0.4
KDS18TNP	037103176431	Beutel	18	0.034	0.86	50	Grün	0.045	1.3
KDS18TN	037103176417	Beutel	18	0.034	0.86	100	Grün	0.058	1.6
KDS18TNB	037103179029	Beutel	18	0.034	0.86	1000	Grün	0.475	13.5
KDS20TN25	037103176455	Beutel	20	0.024	0.61	25	Rosa	0.015	0.4
KDS20TNP	037103176479	Beutel	20	0.024	0.61	50	Rosa	0.041	1.2
KDS20TN	037103176448	Beutel	20	0.024	0.61	100	Rosa	0.058	1.6
KDS20TNB	037103179043	Beutel	20	0.024	0.61	1000	Rosa	0.460	13.0
KDS22TN25	037103176493	Beutel	22	0.017	0.43	25	Blau	0.015	0.4
KDS22TNP	037103176509	Beutel	22	0.017	0.43	50	Blau	0.043	1.2
KDS22TN	037103176486	Beutel	22	0.017	0.43	100	Blau	0.058	1.6
KDS22TNB	037103179050	Beutel	22	0.017	0.43	1000	Blau	0.450	12.7
KDS24TNP	037103176523	Beutel	24	0.013	0.33	50	Rot	0.040	1.1
KDS24TN	037103176516	Beutel	24	0.013	0.33	50	Rot	0.059	1.7

- Größen reichen von 14 bis 30 GA
- Längen von 1/2" (12.7 mm) bis 2" (50.8mm)
- Kratzer auf empfindlichen Oberflächen werden durch Teflon® vermieden
- Die meisten Klebstoffe haften an Teflon®-Oberflächen nicht an



Katalog-Nr.	UPC Nr.	Verpackung	Gauge	Innendurchmesser		Verpackungseinheit	Farbe	Verpack.-Gewicht	
				Inch	mm			lb	g
KDS1412T	037103176332	Beutel	14	1/2	12.70	25	Dunkelgrün	0.015	0.4
KDS141T	037103176066	Beutel	14	1	25.40	25	Dunkelgrün	0.015	0.4
KDS142T	037103176073	Beutel	14	2	50.80	25	Dunkelgrün	0.015	0.4
KDS1512T	037103176097	Beutel	15	1/2	12.70	25	Orange	0.015	0.4
KDS151T	037103176103	Beutel	15	1	25.40	25	Orange	0.015	0.4
KDS15112T	037103176080	Beutel	15	1 1/2	38.10	25	Orange	0.015	0.4
KDS162T	037103176110	Beutel	16	2	50.80	25	Violett	0.015	0.4
KDS1812T	037103176134	Beutel	18	1/2	12.70	25	Rosa	0.015	0.4
KDS18112T	037103176127	Beutel	18	1 1/2	38.10	25	Rosa	0.015	0.4
KDS182T	037103176141	Beutel	18	2	50.80	25	Rosa	0.015	0.4
KDS2012T	037103176165	Beutel	20	1/2	12.70	25	Gelb	0.015	0.4
KDS201T	037103176172	Beutel	20	1	25.40	25	Gelb	0.015	0.4
KDS20112T	037103178190	Beutel	20	1 1/2	38.10	25	Gelb	0.015	0.4
KDS202T	037103176189	Beutel	20	2	50.80	25	Gelb	0.015	0.4
KDS2112T	037103178206	Beutel	21	1/2	12.70	25	Grün	0.015	0.4
KDS21112T	037103176196	Beutel	21	1 1/2	38.10	25	Grün	0.015	0.4
KDS2212T	037103176226	Beutel	22	1/2	12.70	25	Schwarz	0.015	0.4
KDS221T	037103176233	Beutel	22	1	25.40	25	Schwarz	0.015	0.4
KDS22112T	037103176219	Beutel	22	1 1/2	38.10	25	Schwarz	0.015	0.4
KDS222T	037103176240	Beutel	22	2	50.80	25	Schwarz	0.015	0.4
KDS2312T	037103176257	Beutel	23	1/2	12.70	25	Hellblau	0.015	0.4
KDS2412T	037103176271	Beutel	24	1/2	12.70	25	Lachsfarben	0.015	0.4
KDS24112T	037103176264	Beutel	24	1 1/2	38.10	25	Lachsfarben	0.015	0.4
KDS2612T	037103176295	Beutel	26	1/2	12.70	25	Gelbbraun	0.015	0.4
KDS26112T	037103176288	Beutel	26	1 1/2	38.10	25	Gelbbraun	0.015	0.4
KDS2812T	037103176301	Beutel	28	1/2	12.70	25	-	0.015	0.4
KDS3012T	037103176325	Beutel	30	1/2	12.70	25	Lavendel	0.015	0.4
KDS30112T	037103176318	Beutel	30	1 1/2	38.10	25	Lavendel	0.015	0.4

## Flußmittelflaschen



KDS5000A



KDS5100LL



KDS5200LL



KDS5400LL

**Achtung:** Versand erfolgt ohne Inhalt. Die verschiedenen Farben dienen nur der besseren Darstellung.

Katalog-Nr.	UPC Nr.	Verpackung	Größe	Beschreibung	Verpackungsgewicht		Verpackungseinheit
					lb	g	
KDS5000A	037103177919	Beutel	30 g	Balgflasche mit Luer Lok™ -Schutzkappe	0.13	3.7	10
KDS5100LLDC	037103177933	Beutel	30 g	Flußmittelflasche mit Luer Lok™ -Schutzkappe	0.18	5.1	10
KDS5100LL	037103177926	Beutel	30 g	Flußmittelfl. m. Luer Lok™ -Schutzkappe & 18 GA 1/2" Nadel	0.19	5.4	10
KDS5200LLDC	037103177988	Beutel	55 g	Flußmittelflasche mit Luer Lok™ -Schutzkappe	0.26	7.4	10
KDS5200LL	037103177940	Beutel	55 g	Flußmittelfl. m. Luer Lok™ -Schutzkappe & 18 GA 1/2" Nadel	0.28	7.9	10
KDS5200LL2	037103177957	Beutel	55 g	Flußmittelflasche m. 22 & 26 GA 1/2" Nadel	0.29	8.2	10
KDS5200LL3	037103177964	Beutel	55 g	Flußmittelflasche m. 18, 22 & 25 GA 1/2" Nadel	0.31	8.9	10
KDS5400LLDC	037103178008	Beutel	115 g	Flußmittelflasche mit Luer Lok™ -Schutzkappe	0.35	9.9	10
KDS5400LL	037103177995	Beutel	115 g	Flußmittelfl. m. Luer Lok™ -Schutzkappe & 18 GA 1/2" Nadel	0.32	9.1	10

## Fingerschutzkappen



- Alle Fingerschutzkappen sind in den Größen Klein, Mittel, Groß, und Extra Groß lieferbar
- In den Ausführungen puderfrei, antistatisch und leitfähig erhältlich

Katalog-Nr.	UPC Nr.	Verpackung	Größe	Beschreibung	Verpackungsgewicht		Verpackungseinheit
					lb	g	
KDS5C500S	037103177759	Beutel	Klein	Puderfrei	1.420	40.2	10 Gross
KDS5C500M	037103177742	Beutel	Mittel	Puderfrei	1.614	45.7	10 Gross
KDS5C500L	037103177735	Beutel	Groß	Puderfrei	1.783	50.5	10 Gross
KDS5C500XL	037103177766	Beutel	Extra Groß	Puderfrei	1.835	52.0	10 Gross
KDS7C700S	037103177797	Beutel	Klein	Antistatisch	0.687	19.5	5 Gross
KDS7C700M	037103177780	Beutel	Mittel	Antistatisch	0.745	21.1	5 Gross
KDS7C700L	037103177773	Beutel	Gross	Antistatisch	0.838	23.7	5 Gross
KDS7C700XL	037103177803	Beutel	Extra Groß	Antistatisch	0.860	24.4	5 Gross
KDS8C800S	037103179111	Beutel	Klein	Leitfähig	0.465	13.2	5 Gross
KDS8C800M	037103179098	Beutel	Mittel	Leitfähig	0.603	17.1	5 Gross
KDS8C800L	037103179081	Beutel	Gross	Leitfähig	0.740	21.0	5 Gross
KDS8C800XL	037103179128	Beutel	Extra Groß	Leitfähig	0.762	21.6	5 Gross
KDSCOTS	037103183606	Beutel	-	Mustersortiment	0.406	11.5	-

- Nitrilhandschuhe sind 23 cm lang und in den Größen Klein, Mittel, Groß, und Extra Groß erhältlich
- Reinraumklassen 1000 und 100 erhältlich



Katalog-Nr.	UPC Nr.	Verpackung	Größe	Klasse	Typ	Verpackungsgewicht		Verpackungseinheit
						lb	g	
KDSQ095S	037103177834	Beutel	Klein	100	Nitril, 4 Mil	1.567	44.4	100
KDSQ095M	037103177827	Beutel	Mittel	100	Nitril, 4 Mil	1.660	47.0	100
KDSQ095L	037103177810	Beutel	Groß	100	Nitril, 4 Mil	1.750	49.6	100
KDSQ095XL	037103177841	Beutel	Extra Groß	100	Nitril, 4 Mil	1.845	52.3	100
KDSQ096S	037103177872	Beutel	Klein	1000	Nitril, 4 Mil	1.326	37.6	100
KDSQ096M	037103177872	Beutel	Mittel	1000	Nitril, 4 Mil	1.575	44.6	100
KDSQ096L	037103177858	Beutel	Gross	1000	Nitril, 4 Mil	1.650	46.7	100
KDSQ096XL	037103177889	Beutel	Extra Groß	1000	Nitril, 4 Mil	1.938	54.9	100
KDSQ09BPFM	037103177902	Karton	Mittel (9")	-	Puderfrei	1.698	48.1	100
KDSQ09BPFL	037103177896	Karton	Groß (9")	-	Puderfrei	1.831	51.9	100
KDSGLOVES	037103183590	Beutel	Mustersortiment von Größen und Klassen			2.821	79.9	-

Versch. Zubehörteile

KDS805FS Fingerschalter für Dosiergeräte

- Wird auf die Dosiergeräte der Serien KDS808, 834 und 824 gesteckt
- Ersetzt das Fußpedal



KDS805FS

KDS816 Kartuschenhalter

- Passt auf Spritzen und Adapter mit den verschiedensten Größen
- Hält die Kartusche senkrecht – verhindert ungewollten Materialrücklauf in die Druckluftleitung
- Hält den Arbeitsplatz sauber und ordentlich



KDS816

Katalog-Nr.	UPC Nr.	Beschreibung	Verpackungsgewicht		Verpackungseinheit
			lb	g	
KDS75013P	037103178046	Kunststoff-Luer Lok™ -Nadeladapter	0.046	1.3	10
KDS805FS	037103178077	Fingerschalter für Dosiergeräte	0.147	4.2	1
KDS816	037103178091	Kartuschenhalter	0.620	17.2	1

## Materialauswahltable

Systeme Materialien	Kartusche	Patrone	Tank & Ventil
Lötpaste	X	X	
Lötstopplacke	X	X	X
Epoxidharze	X	X	
Klebstoffe	X	X	X
Öl	X	X	X
Schmiermittel	X	X	
Silikone	X	X	
RTV-Silikone	X	X	
Gele	X	X	
UV-Materialien	X	X	X
Cyanacrylate	X		
Tinten	X	X	X
Selbstverlaufend	X	X	X
Nicht-selbstverlaufend	X	X	
Zweikomponenten- Materialien	X	X	

Katalog-Nr.	Seite	Katalog-Nr.	Seite	Katalog-Nr.	Seite	Katalog-Nr.	Seite	Katalog-Nr.	Seite	Katalog-Nr.	Seite
102025	.12	A30LL	.14	KDS182BT	.20	KDS2312P	.21	KDS5C500XL	.24	M30LLUV	.16
102060	.12	A30LLPS	.14	KDS182T	.23	KDS2312T	.23	KDS60C	.12	M30T	.15
102120	.12	A30LLUV	.14	KDS18SC	.19	KDS231BBN45	.21	KDS660	.21	M3LLASSM	.15
10LL1	.18	A30T	.14	KDS18TN	.22	KDS231BT	.21	KDS75013P	.25	M3LLASSM100	.15
10LL1UV	.19	A3LL	.14	KDS18TN25	.22	KDS231P	.21	KDS760A	.3, 11	M3LL	.15
10LL2	.18	A3LLPS	.14	KDS18TNB	.22	KDS24112T	.23	KDS7C700L	.24	M3LL100	.15
10LL2B	.18	A3LLUV	.14	KDS18TNP	.22	KDS2412BT	.21	KDS7C700M	.24	M3LLBA	.15
10LL2M	.18	A5LL	.14	KDS19112BT	.20	KDS2412P	.21	KDS7C700S	.24	M3LLUV	.16
10LL2PS	.18	A5LLPS	.14	KDS19112P	.20	KDS2412T	.23	KDS7C700XL	.24	M50LL	.15
10LL2UV	.19	A5LLUV	.14	KDS1912BBN45	.21	KDS241P	.21	KDS801	.16	M50LLASSM	.15
10LL4	.18	A6T	.14	KDS1912P	.20	KDS24TN	.22	KDS801S6	.16	M50LLBA	.15
10LL4B	.18	KDS100CA	.3	KDS191BT	.20	KDS24TNP	.22	KDS803S	.16	M50TASSM	.15
10LL4UV	.19	KDS100F	.10	KDS191P	.20	KDS2501P	.13	KDS803S6	.16	M50TBA	.15
10T1	.18	KDS100HCA	.3, 9	KDS1P	.12	KDS2503	.13	KDS805FS	.3, 25	M5LL	.15
10T2	.18	KDS100SS	.10	KDS1TC	.19	KDS25112BT	.21	KDS805S	.16	M5LLASSM	.15
10T4	.18	KDS100WCA	.3, 9	KDS1TCUV	.19	KDS2512BBN45	.21	KDS805S6	.16	M5LLASSM100	.15
15LT	.19	KDS120C	.12	KDS1WP	.12	KDS2512BT	.21	KDS806	.6	M5LLBA	.15
15LTB	.19	KDS14112BT	.20	KDS2001HC	.5	KDS2512P	.21	KDS806D	.6	M6T	.15
1L1	.18	KDS14112P	.20	KDS200SS	.10	KDS251BT	.21	KDS806V	.6	PG102120	.12
1L2	.18	KDS1412BT	.20	KDS20112BT	.20	KDS251P	.21	KDS806VD	.6	PG10225	.12
1L4	.18	KDS1412P	.20	KDS20112P	.20	KDS25C	.12	KDS8070	.13	PG10260	.12
20LL2	.18	KDS1412T	.23	KDS20112T	.23	KDS260035PS	.13	KDS8070P	.3, 13	SYSTEM100	.7
30LL	.18	KDS141BT	.20	KDS2012BBN45	.21	KDS2601HL	.3, 11	KDS808	.5	SYSTEM225	.7
30LL1	.18	KDS141P	.20	KDS2012BT	.20	KDS26112T	.23	KDS808D	.5	SYSTEM230	.7
30LL1PS	.18	KDS141T	.23	KDS2012P	.20	KDS2612BT	.21	KDS810S	.16	SYSTEM240	.8
30LL2	.18	KDS142T	.23	KDS2012PBN45	.21	KDS2612P	.21	KDS810S6	.16	SYSTEM300	.8
30LL2M	.18	KDS14TN	.22	KDS2012T	.23	KDS2612T	.23	KDS816	.25	SYSTEM500	.8
30LL2MB	.18	KDS14TN25	.22	KDS201BT	.20	KDS261BBN45	.21	KDS824A	.4	SYSTEM800	.9
30LL2PS	.18	KDS14TNB	.22	KDS201P	.20	KDS261P	.21	KDS824AD	.4		
30LL4	.18	KDS14TNP	.22	KDS201T	.23	KDS27112BT	.21	KDS830S	.16		
30T1	.18	KDS15112BT	.20	KDS202BT	.20	KDS2712BT	.21	KDS830S6	.16		
30T2	.18	KDS15112P	.20	KDS202T	.23	KDS271BT	.21	KDS834A	.4		
30T2A	.18	KDS15112T	.23	KDS20SC	.19	KDS271P	.21	KDS834AD	.4		
30T3	.18	KDS1512BBN45	.21	KDS20TN	.22	KDS27516BT	.21	KDS8615	.12		
30T4	.18	KDS1512BT	.20	KDS20TN25	.22	KDS27516P	.21	KDS8C800L	.24		
3LL1	.18	KDS1512P	.20	KDS20TNB	.22	KDS2812T	.23	KDS8C800M	.24		
3LL1B	.18	KDS1512PBN45	.21	KDS20TNP	.22	KDS2C	.12	KDS8C800S	.24		
3LL1UV	.19	KDS1512T	.23	KDS21112BT	.20	KDS301	.3, 11	KDS8C800XL	.24		
3LL2	.18	KDS151BBN45	.21	KDS21112P	.20	KDS30112T	.23	KDSCOTS	.24		
3LL2B	.18	KDS151P	.20	KDS21112T	.23	KDS3012BT	.21	KDSDELUXEKIT	.3, 6		
3LL2M	.18	KDS151T	.23	KDS2112BBN45	.21	KDS3012P	.21	KDSGLOVES	.25		
3LL2PS	.18	KDS16112BT	.20	KDS2112BT	.20	KDS3012T	.23	KDSNC	.19		
3LL2UV	.19	KDS16112P	.20	KDS2112P	.20	KDS30516BT	.21	KDSNCB	.19		
3LL4	.18	KDS1612BT	.20	KDS2112T	.23	KDS416	.12	KDSQ095L	.25		
3LL4B	.18	KDS1612P	.20	KDS211BT	.20	KDS432	.12	KDSQ095M	.25		
3LL4UV	.19	KDS161BT	.20	KDS211P	.20	KDS4P	.12	KDSQ095S	.25		
50LL1	.18	KDS161P	.20	KDS216	.12	KDS5000A	.24	KDSQ095XL	.25		
50LL1GRAD	.18	KDS162T	.23	KDS218	.12	KDS501S6	.17	KDSQ096L	.25		
50LL2	.18	KDS16SC	.19	KDS22112BT	.20	KDS503S	.17	KDSQ096M	.25		
50LL4	.18	KDS16TN	.22	KDS22112T	.23	KDS503S6	.17	KDSQ096S	.25		
5227K	.19	KDS16TN25	.22	KDS2212BBN45	.21	KDS505S	.17	KDSQ096XL	.25		
5LL1	.18	KDS16TNB	.22	KDS2212BT	.20	KDS505S6	.17	KDSQ09BPF	.25		
5LL1B	.18	KDS16TNP	.22	KDS2212P	.20	KDS5100LL	.24	KDSQ09BPFM	.25		
5LL2	.18	KDS1712BT	.20	KDS2212PBN45	.21	KDS5100LLDC	.24	KDSSAMPLEPAC	.21		
5LL2B	.18	KDS1712P	.20	KDS2212T	.23	KDS510S	.17	M10LL	.15		
5LL2M	.18	KDS171BT	.20	KDS221BT	.20	KDS510S6	.17	M10LLASSM	.15		
5LL2MB	.18	KDS171P	.20	KDS221P	.20	KDS5200LL	.24	M10LLASSM100	.15		
5LL2PS	.18	KDS18112BT	.20	KDS221T	.23	KDS5200LL2	.24	M10LLBA	.15		
5LL4	.18	KDS18112P	.20	KDS222T	.23	KDS5200LL3	.24	M10LLUV	.16		
5LL4B	.18	KDS18112T	.23	KDS222SC	.19	KDS5200LLDC	.24	M1BA	.15		
6T1	.18	KDS1812BBN45	.21	KDS222TN	.22	KDS530S	.17	M1L	.15		
6T2	.18	KDS1812BT	.20	KDS222TN25	.22	KDS530S6	.17	M1LASSM	.15		
6T4	.18	KDS1812P	.20	KDS222TNB	.22	KDS5400LL	.24	M20LLASSM	.15		
982	.19	KDS1812PBN45	.21	KDS222TNP	.22	KDS5400LLDC	.24	M20LLBA	.15		
A10LL	.14	KDS1812T	.23	KDS23112BT	.21	KDS5C500L	.24	M30LL	.15		
A10LLPS	.14	KDS181BT	.20	KDS2312BBN45	.21	KDS5C500M	.24	M30LLASSM	.15		
A10LLUV	.14	KDS181P	.20	KDS2312BT	.21	KDS5C500S	.24	M30LLBA	.15		



**AIRETOOL®**

**APEX® • BUCKEYE®**

**CAMPBELL® • CLECO®**

**COOPER AUTOMATION™ • CRESCENT®**

**DGD® • DOLER® • DOTCO® • EREM®**

**GARDNER-DENVER® • GARDOTRANS™**

**GETA™ • KAHNETICS® • LUFKIN®**

**• MASTER POWER® • METRONIX™**

**• NICHOLSON® • PLUMB® • H.K. PORTER®**

**• QUACKENBUSH™ • RECOULES™ • ROTOR™**

**• UTICA® WELLER® • WIRE-WRAP®**

**WISS® • XCELITE®**

**UNITED STATES**

**CooperTools**

P.O. Box 728

Apex, NC 27502-0728

East Coast (Northeast & South)

Phone: 919-362-7541

Fax: 800-854-5139

Midwest

Phone: 919-362-7542

Fax: 800-854-5138

West Coast (Southwest)

Phone: 919-362-1709

Fax: 800-546-7312

**GERMANY**

**Cooper Tools GmbH**

Carl-Benz-Str. 2, 74354 Besigheim,

Postfach 1351, 74351 Besigheim

Germany

**FRANCE**

**CooperTools S.A.**

76 Rue François de Tessan

B.P. 46

77831 Ozoir La Ferrière

France

**ITALY**

**Cooper Italia S.p.A.**

Viale Europa 80

20090 Cusago (MI)

Italy

**GREAT BRITAIN**

**CooperTools**

Suite 15, Coniston House

Town Centre

Washington, Tyne and Wear

NE 38 7RN, Great Britain

[www.coopertools.com](http://www.coopertools.com)